



## EXAMEN DE GEOGRAFÍA

1. Proyección cartográfica utilizada para representar territorios de latitudes medias en la cual las deformaciones son poco considerables.

Seleccione una:

- a. Mollweide
- b. azimutal
- c. cónica
- d. cilíndrica

2. Causa fundamental por la que el Estado representa cartográficamente sus fronteras.

Seleccione una:

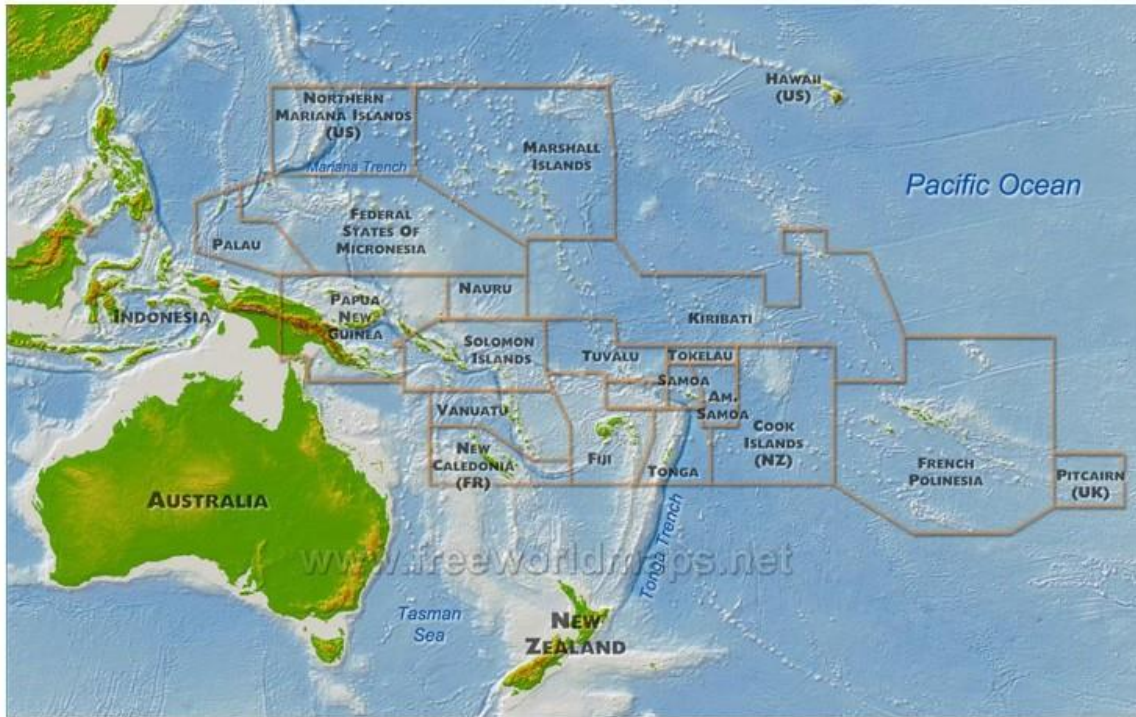
- a. Marca el área hasta donde se ejerce su soberanía.
- b. Establece los puntos de control migratorio.
- c. Ejerce una relación bilateral a través de su vecindad.
- d. Delimita la zona de intercambio comercial de mercancías.

3. En febrero de 2021, en \_\_\_\_\_ se presentó un golpe de estado, los militares tomaron el poder y se generaron numerosas protestas sociales y una condena internacional.

Seleccione una:

- a. Camboya
- b. Vietnam
- c. Brunei
- d. Myanmar

4. Observa el mapa de Oceanía e identifica el país que se expande por los cuatro cuadrantes del sistema de coordenadas planetario (NW, NE, SE; SW).



Seleccione una:

- a. Kiribati
- b. Nauru
- c. Islas Marshall
- d. Polinesia Francesa

5. Relaciona las columnas con los Estados y el rasgo natural correspondiente a su frontera internacional

Estados:	Rasgo natural:
1. India - China	a. Río Pilcomayo
2. Canadá – Estados Unidos	b. Montes Pirineos
3. Paraguay - Argentina	c. Montes Himalaya
4. España - Francia	d. Río San Lorenzo

Seleccione una:

- a. 2b, 1a, 4d, 3c
- b. 1b, 2a, 3d, 4c
- c. 2c, 4a, 3b, 1d
- d. 1c, 4b, 3a, 2d

6. De acuerdo con el mapa de Angola que se muestra a continuación, el territorio de Cabinda corresponde con:



Seleccione una:

- a. Un exclave
- b. Un corredor fronterizo
- c. Un enclave
- d. Una posesión de ultramar

7. Relaciona los temas principales con los acrónimos de los organismos de las Naciones Unidas correspondientes

Tema:	Organismo:
1. Infancia	a. FAO
2. Salud	b. ACNUR
3. Refugiados	c. UNICEF
4. Alimentación	d. OMS

Seleccione una:

- a. 3a, 4c, 1b, 2d
- b. 2a, 3c, 4d, 1b
- c. 2c, 4b, 3d, 1<sup>a</sup>
- d. 1c, 4a, 2d, 3b





8. El mall más grande del mundo aparece en construcción en la siguiente imagen. Se ubica al noroeste de Tehran, ciudad capital de:



Seleccione una:

- a. Afganistán
- b. Irak
- c. Irán
- d. Pakistán

9. China, Corea del Sur, Japón y el este de Rusia forman la región con mayor actividad \_\_\_\_\_ en el mundo.

Seleccione una:

- a. industrial
- b. Pesquera
- c. petrolera
- d. agrícola

10. Puerto mexicano que ocupa el primer lugar por su capacidad de carga.

Seleccione una:

- a. Veracruz
- b. Altamira
- c. Manzanillo
- d. Ensenada

11. La mayor parte de la población europea se concentra en zonas con:

Seleccione una:



- a. llanuras fértiles y climas templados.
- b. climas templados y montañas de escasa altitud.
- c. altiplanicies fértiles y próximas a ríos caudalosos.
- d. climas tropicales y cerca de las cuencas lacustres.

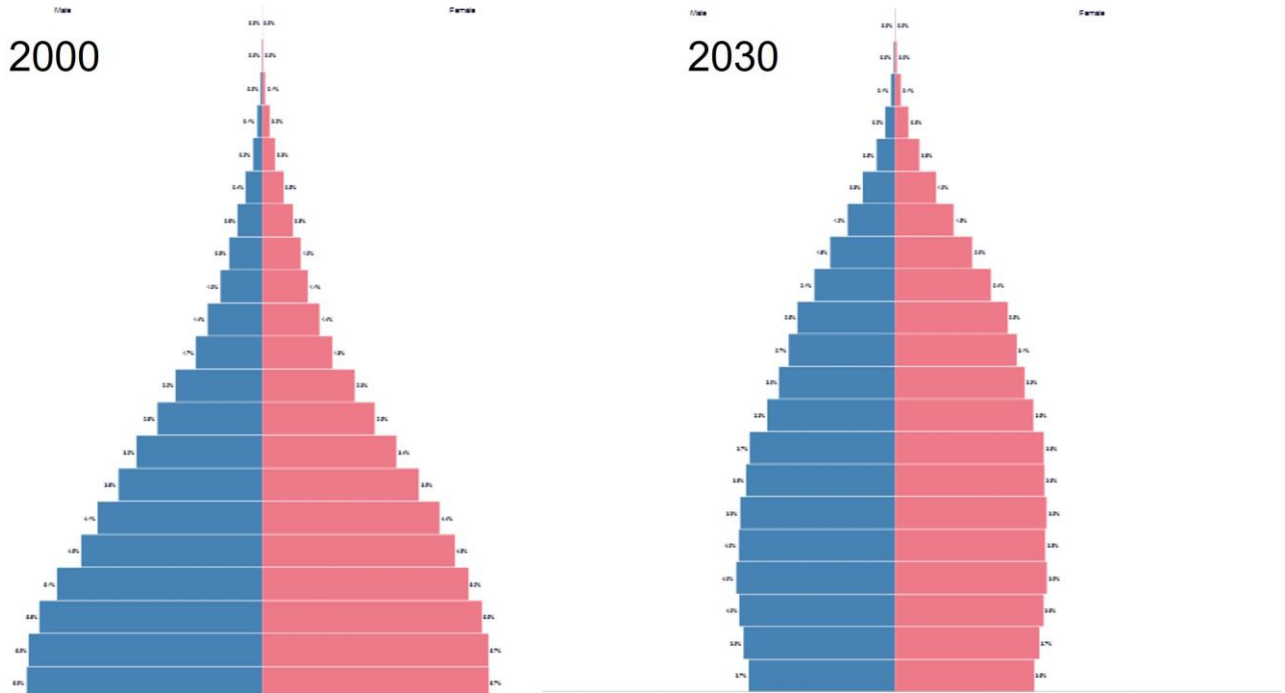
12. La imagen muestra un asentamiento brasileño de marginación social denominado.



Seleccione una:

- a. Suburbios
- b. Distrito de negocios
- c. Ciudades cerradas
- d. Favelas

13. Compara las pirámides de población de México en 2000 y su proyección para 2030. Indica cual será el principal cambio.



Seleccione una:

- a. Se pasará de una pirámide expansiva a una estacionaria.
- b. La población predominante será de niños.
- c. Se pasará de una pirámide regresiva a una expansiva.
- d. La población predominante será de adultos mayores.

14. El perihelio y afelio ocurren debido al movimiento de:

Seleccione una:

- a. traslación.
- b. precesión.
- c. rotación.
- d. nutación.

15. México es un importante productor de plata, la cual es utilizada en la industria química, fotográfica, joyería y electrónica. Las entidades federativas con mayor producción son:

Seleccione una:

- a. Guanajuato, Hidalgo y Guerrero.
- b. Coahuila, Hidalgo y Sinaloa
- c. Zacatecas, Durango y Chihuahua.
- d. Sonora, Nayarit y Colima.

16. Observa la imagen e identifica el nombre de la representación espacial correspondiente





## UBICACIÓN

### Calle Melchor Ocampo # 54 Metepec



Seleccione una:

- a. carta
- b. mapa
- c. croquis
- d. plano

17. Estados fundadores del MERCOSUR y signatarios del Tratado de Asunción.

Seleccione una:

- a. Argentina, Brasil, Paraguay, Uruguay
- b. Brasil, Paraguay, Bolivia, Perú
- c. Bolivia, Perú, Paraguay, Uruguay
- d. Paraguay, Uruguay, Perú, Brasil

18. Examina el mapa de América Central y selecciona el nombre del país donde se cruzan las coordenadas geográficas 15°N y 90°W.



Seleccione una:

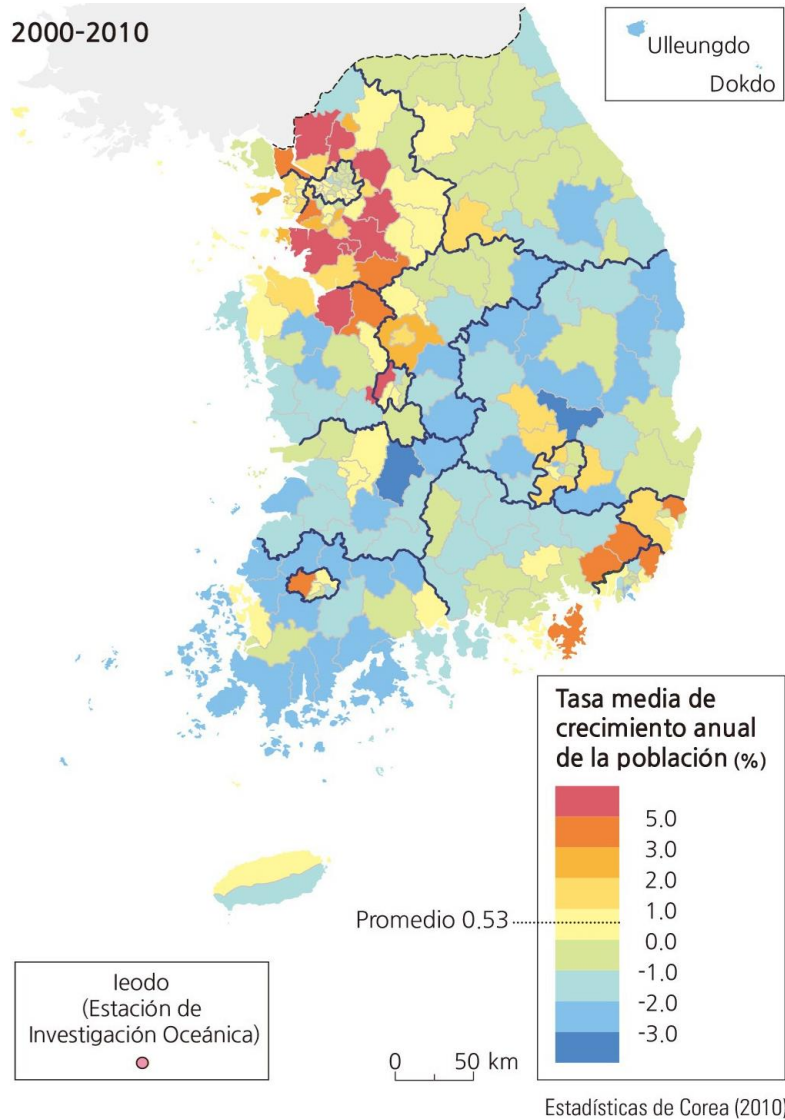
- a. Guatemala
- b. El Salvador
- c. Panamá
- d. Belize

19. Inspecciona el mapa e identifica la zona de Corea del Sur donde hay una mayor cantidad de espacios con una tasa media de crecimiento anual de la población de entre 0.0 y -1.0





2000-2010



Seleccione una:

- a. centro
- b. norte
- c. oeste
- d. sur

20. Función urbana de la ciudad de Nueva York asociada con transacciones económicas de orden global

Seleccione una:

- a. Comercial
- b. Financiera
- c. Industrial
- d. Administrativa



21. La cuenca de México se abastece de recursos hídricos provenientes de los ríos:

Seleccione una:

- a. Pánuco y Tecolutla.
- b. Cutzamala y Lerma.
- c. Amacuzac y Tepalcatepec.
- d. Nautla y Cazones.

22. Las placas tectónicas producen en sus límites divergentes.

Seleccione una:

- a. dorsales oceánicas
- b. convergencia insular
- c. subducción continental
- d. trincheras submarinas

23. Región del mundo que recibe mayor cantidad de turistas internacionales, al año:

Seleccione una:

- a. América del Sur
- b. Asia Oriental
- c. Europa Occidental
- d. América del Norte

24. A nivel mundial, la explotación forestal excesiva es ocasionada principalmente por la

Seleccione una:

- a. apertura de tierras de cultivo.
- b. ampliación de vías de transporte.
- c. extracción de agua de mantos acuíferos.
- d. construcción de infraestructura.

25. Relaciona las regiones del mundo con el producto agrícola que las caracterizan:

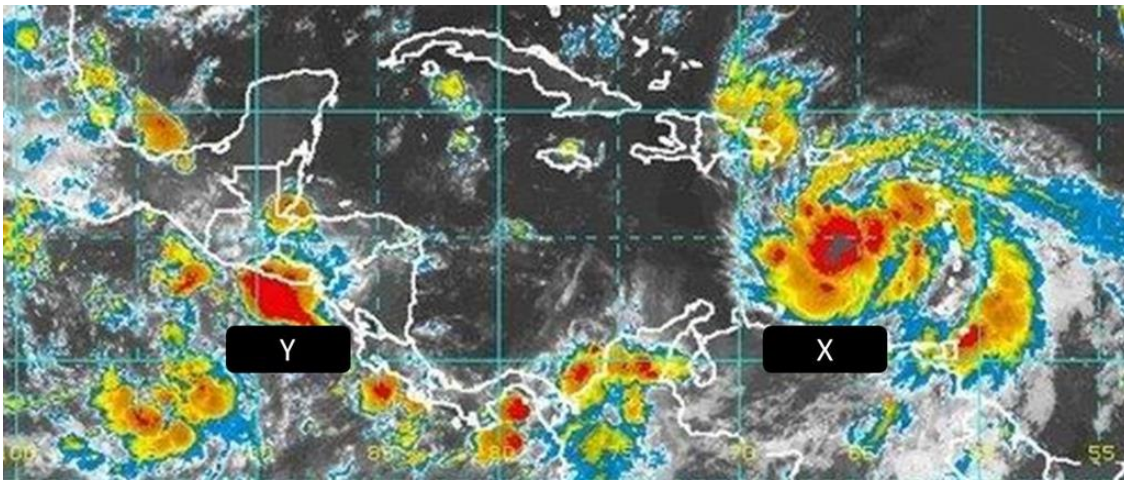
Regiones del mundo	Producto agrícola
1) Cuenca del Mediterráneo	a) Arroz
2) América Central	b) Trigo
3) Gran Llanura Europea	c) Vid
4) Sureste de Asia	d) Azúcar



Seleccione una:

- a. 1a, 2b, 3d, 4c
- b. 1b, 2d, 3a, 4c
- c. 1c, 2d, 3b, 4a
- d. 1b, 2c, 3a, 4d

26. En la imagen, la letra X indica un huracán activo y la letra Y se refiere a una perturbación atmosférica que se empieza a formar, cuyos vientos ya superan los 100 km/ hora. Por lo tanto, lo que se ve en la letra Y puede denominarse como



Seleccione una:

- a. depresión tropical.
- b. tormenta tropical.
- c. monzón.
- d. tifón.

27. En países de \_\_\_\_\_ hay un predominio de pirámides poblacionales regresivas debido a la baja tasa de \_\_\_\_\_, lo que se refleja en una cantidad grande de población \_\_\_\_\_.

Seleccione una:

- a. Medio Oriente – crecimiento – juvenil
- b. América Latina – natalidad – adulta mayor
- c. Europa Occidental – crecimiento – juvenil.
- d. Europa Oriental – natalidad – adulta mayor

28. Estado cuya forma de gobierno es la república socialista

Seleccione una:

- a. Corea del Norte
- b. Macedonia del Norte





- c. Sudán del Sur
- d. Corea del Sur

**29.** Las emisiones de gases tóxicos y polvos generados por vehículos automotores y la industria provocan graves problemas de contaminación atmosférica y contribuyen al calentamiento global del planeta. El concepto geográfico relacionado con esto es el de:

Seleccione una:

- a. localización.
- b. relación.
- c. cambio.
- d. distribución.

**30.** Efectos económicos negativos de la globalización.

Seleccione una:

- a. Absorción de industrias locales por corporaciones y pago de bajos salarios
- b. Nula especialización productiva regional y eliminación de aranceles
- c. Menor exportación de bienes y elevada inflación
- d. Apertura de mercados y escasa competencia entre empresas

**31.** Dos regiones del mundo cuya población mayoritaria se comunica en una misma lengua son

Seleccione una:

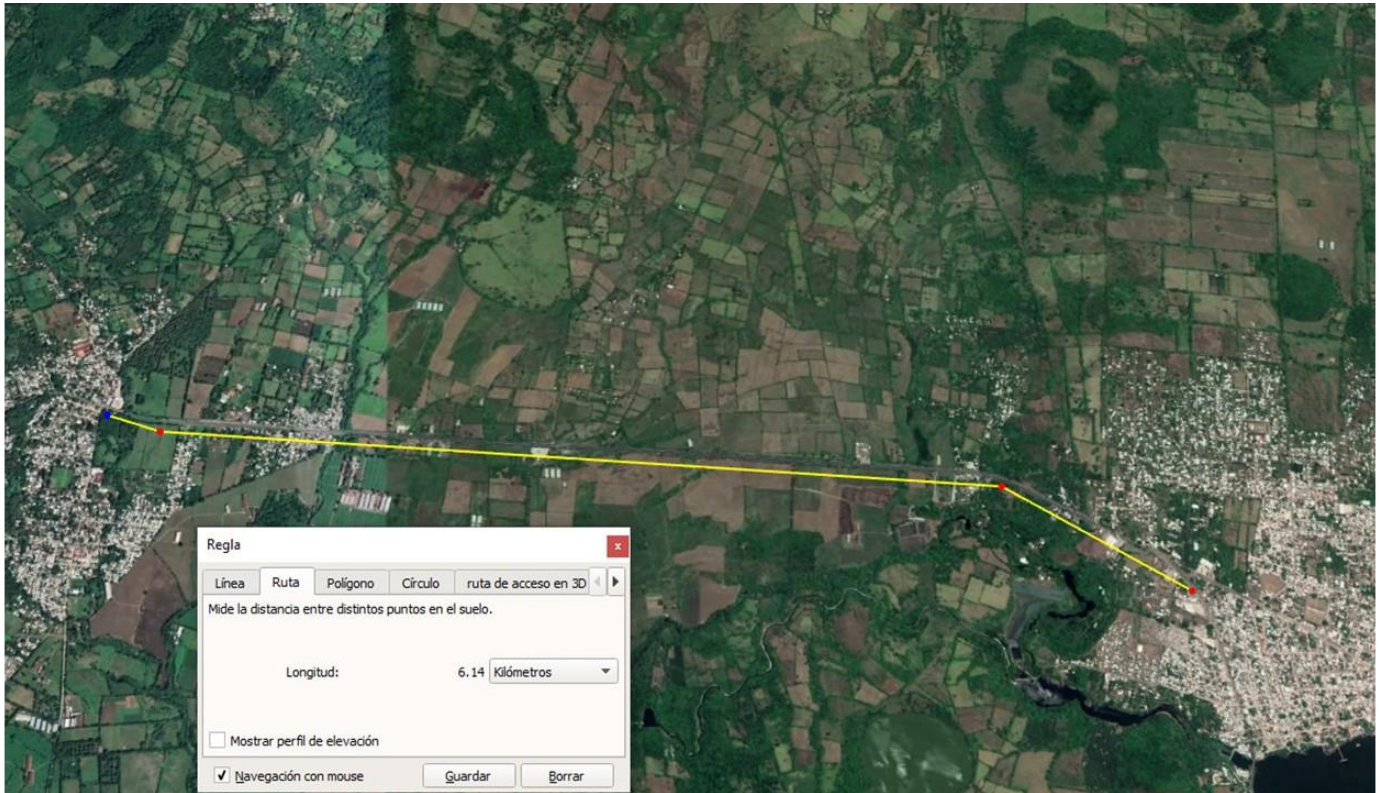
- a. Sureste de Asia y Europa Oriental.
- b. América Latina y África del Norte.
- c. Europa Oriental y América Latina.
- d. África del Norte y Sureste de Asia.

**32.** Fuentes energéticas presentes en la Tierra de forma permanente.

Seleccione una:

- a. hidráulica y petrolera
- b. carbonífera y eólica
- c. hidráulica y eólica
- d. carbonífera y petrolera

**33.** En la imagen, la carretera representada en amarillo, que une a dos poblados, atraviesa:



Seleccione una:

- a. zonas industriales.
- b. terrenos agrícolas.
- c. terrenos pantanosos.
- d. áreas boscosas.

34. La frontera entre Estados Unidos y México ofrece ventajas comerciales porque

Seleccione una:

- a. equilibra el impuesto de importación.
- b. aumenta la variedad de productos.
- c. reduce el proceso de producción.
- d. disminuye el costo de transporte.

35. De acuerdo con la gráfica, las empresas transnacionales con mayor capitalización bursátil en el mundo se concentran en el sector



Clasificación por capitalización bursátil. En millones de dólares

1°	Apple	EE UU	610.440
2°	Alphabet	EE UU	553.650
3°	Microsoft	EE UU	467.300
4°	Amazon	EE UU	387.960
5°	Facebook	EE UU	372.380
6°	Exxon Mobil	EE UU	360.430
7°	Berkshire Hathaway	EE UU	356.300
8°	Johnson & Johnson	EE UU	316.540
9°	Tencent	China	256.610
10°	General Electric	EE UU	256.560
11°	Alibaba	China	255.470
12°	JPMorgan Chase	EE UU	250.060
13°	AB InBev	Bélgica	246.750
14°	Wells Fargo	EE UU	243.880
15°	China Mobile	China	233.680
16°	Procter & Gamble	EE UU	231.690
17°	Nestle	Suiza	229.250
18°	ICBC	China	227.530
19°	AT&T	EE UU	224.670
20°	Wal-Mart	EE UU	216.000
21°	Royal Dutch Shell	Holanda	209.480
22°	Roche	Suiza	200.490
23°	Verizon	EE UU	197.880
24°	Pfizer	EE UU	197.010
25°	Samsung	Corea del Sur	195.390



Fuente: Bloomberg. A. A. - R. S. / EL PAÍS

Seleccione una:

- a. tecnológico.
- b. energético.
- c. financiero.
- d. comercial.

36. Observa las imágenes y selecciona dos consecuencias representativas del cambio climático.

			
1) Deforestación	2) Sequía	3) Aumento del nivel del mar	4) Erupción volcánica

Seleccione una:

- a. 2, 3
- b. 3, 1
- c. 2, 4
- d. 1, 2

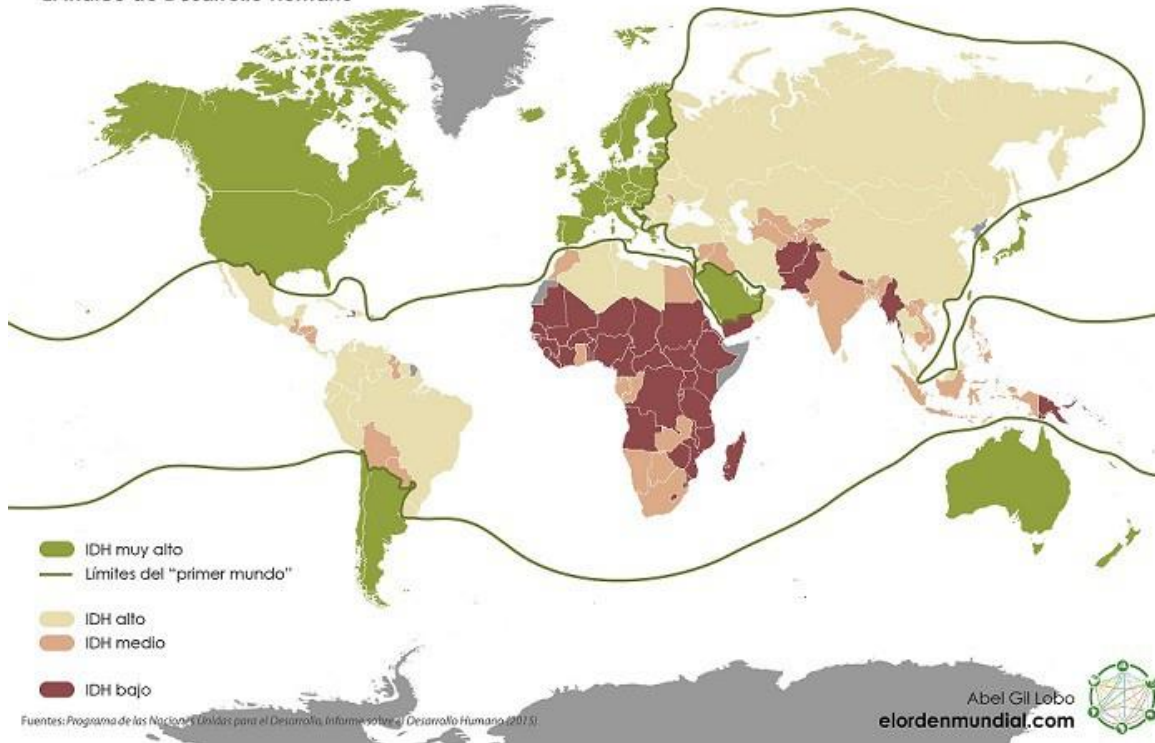




37. De acuerdo con el mapa, los países con Índice de Desarrollo Humano medio son:

## Un mundo en desarrollo

El Índice de Desarrollo Humano



Seleccione una:

- a. Paraguay, India y Vietnam.
- b. Indonesia, Filipinas y Sudán.
- c. Suráfrica, Madagascar y Kenia.
- d. Bolivia, Irán y Uzbekistán

38. Relaciona las funciones básicas del Estado con sus características.

Funciones	Características
1) Legislativa 2) Administrativa 3) Jurisdiccional	a) Coordina de manera eficaz el trabajo de los demás. b) Aplica las leyes y reactiva las sentencias. c) Dicta, modifica o revoca las leyes que lo rigen.

Seleccione una:

- a. 1c, 2a, 3b
- b. 1a, 2c, 3b
- c. 1b, 2a, 3c



d. 1c, 2b, 3a

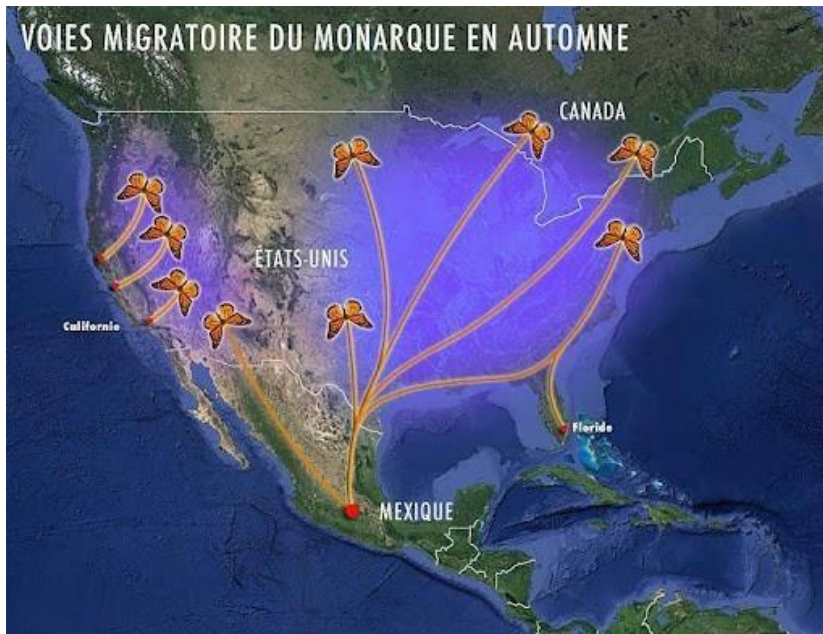
39. Las inundaciones, además de daños materiales, provocan algunos impactos ambientales como:

1. Afectación de especies endémicas
2. Destrucción de vivienda y caminos
3. Proliferación de organismos patógenos
4. Pérdida de biodiversidad
5. Inestabilidad de laderas

Seleccione una:

- a. 1 y 3
- b. 1 y 5
- c. 3 y 4
- d. 2 y 5

40. El mapa de migración de las mariposas monarca indica que:



Seleccione una:

- a. el origen único de esta migración está en Canadá.
- b. hay más de dos destinos para esta migración.
- c. la migración se desplaza más allá del Ecuador.
- d. el único destino de la migración es México.