

Geografía

1. En 2016, en Tajamar, Quintana Roo fue talado el manglar, lo que provocó un gran impacto ambiental. En este caso se plantea el concepto geográfico de

- A) localización.
- B) causalidad.
- C) distribución.
- D) evolución.

2. La siguiente imagen corresponde a un mapa:



- A) temático
- B) coroplético
- C) topográfico
- D) anamórfico

3. El globo terráqueo es la mejor representación del planeta porque

- A) conserva la geometría original de la Tierra.
- B) su proyección tiene menos distorsiones.
- C) muestra el mundo por hemisferios.
- D) su escala tiene gran detalle.

4. Algunos mapas del Atlas Nacional de México tienen una escala de 1: 4, 000, 000, en donde un centímetro equivale a _____ kilómetros.

- A) 4,000,000

- B) 4,000
- C) 40
- D) 40,000

5. Proyección cartográfica tangente a un círculo máximo que representa a la Tierra con sus continentes y océanos en una sola vista de conjunto.

- A) Cilíndrica
- B) Ecuatorial
- C) Cónica
- D) Azimutal

6. La dirección del movimiento de rotación de la Tierra es:

- A) este-oeste
- B) oeste-este
- C) este-noreste
- D) oeste-noreste

7. Cadena montañosa formada por la subducción de las placas tectónicas.

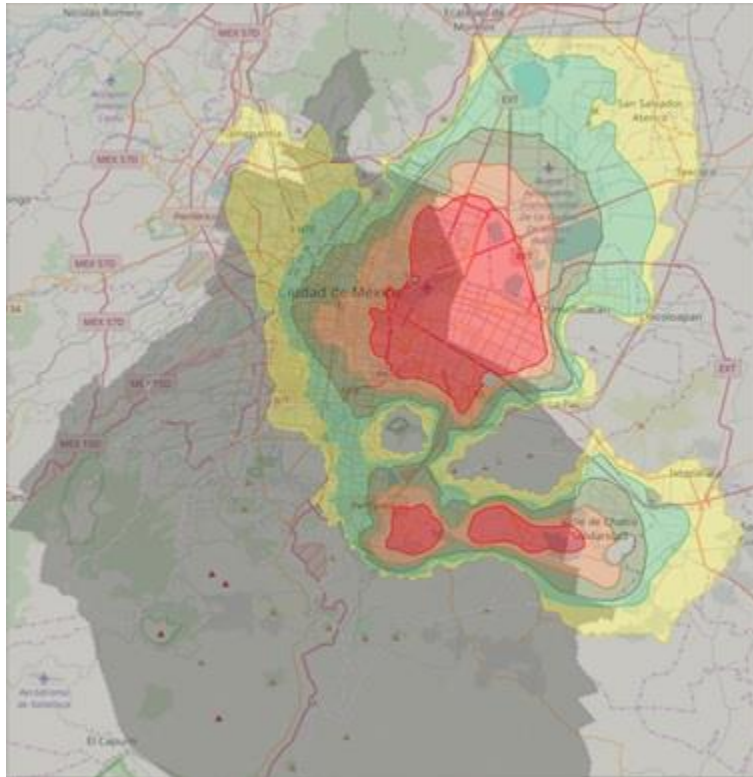
- A) Urales
- B) Andes
- C) Apalaches
- D) Peninos

8. Relaciona los tipos de roca con el proceso que les da origen.

Tipos de roca	Proceso de formación
1) Metamórfica	a) Cristalización
2) Ígnea	b) Depositación
3) Sedimentaria	c) Compresión

- A) 1c, 2b, 3a
- B) 1c, 2a, 3b
- C) 1a, 2c, 3b
- D) 1b, 2a, 3c

9. Los daños materiales provocados por el sismo del 19 de septiembre de 2017 en la Ciudad de México fueron mayores en las zonas marcadas en el mapa con color rojo, debido a



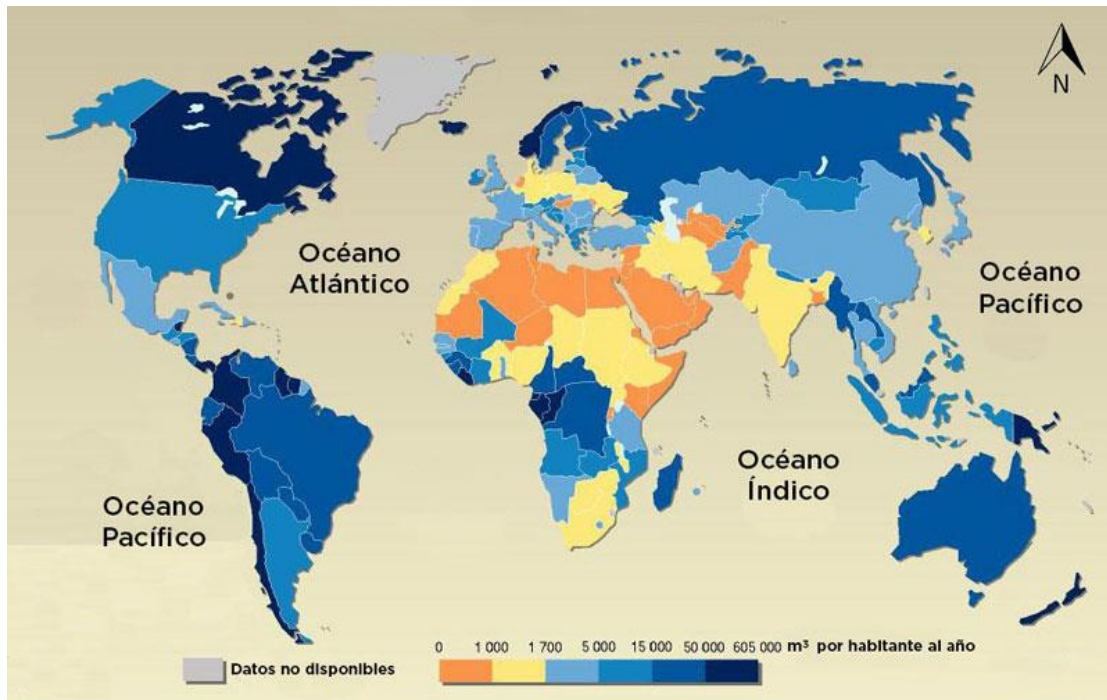
- A) el intenso movimiento sísmico.
- B) la calidad de las edificaciones.
- C) el suelo de origen lacustre.
- D) la mayor cercanía al epicentro.

10. En la siguiente imagen se observa la dorsal _____ correspondiente a un tipo de límite de placas denominado _____.



- A) medioceánica-transformante
- B) medioatlántica-divergente
- C) medioatlántica-convergente
- D) antártica-transformante

11. De acuerdo con el mapa, una afirmación correcta con respecto a la disponibilidad de agua dulce a nivel mundial, por habitante, es la siguiente.



- A) Noruega y Suecia tienen el mismo nivel.
- B) India y China poseen menos de 1 700 m³.
- C) Canadá y Colombia tienen un nivel muy alto.
- D) Egipto y Suráfrica muestran el nivel más bajo.

12. Fenómeno hidrometeorológico representativo que se origina entre los 5° y 20° de latitud Norte y Sur.

- A) helada
- B) inundación
- C) nevada
- D) huracán

13. El incremento de la concentración de dióxido de carbono en la troposfera trae como consecuencia una

- A) disminución en la presencia de radiación infrarroja.
- B) elevada cantidad de radiación ultravioleta.
- C) mayor cantidad de calor atrapada en el aire.

D) disminución del llamado efecto invernadero.

14. De acuerdo con la imagen de luces nocturnas, las zonas con mayores concentraciones demográficas del mundo son



- A) Sureste de Brasil y Cuenca del Golfo Pérsico.
- B) Noreste de Estados Unidos y Noroeste de Europa.
- C) Norte de India y Centro de Rusia.
- D) Oeste de China y Sureste de Estados Unidos.

15. País con la menor densidad de población según los datos de la siguiente tabla.

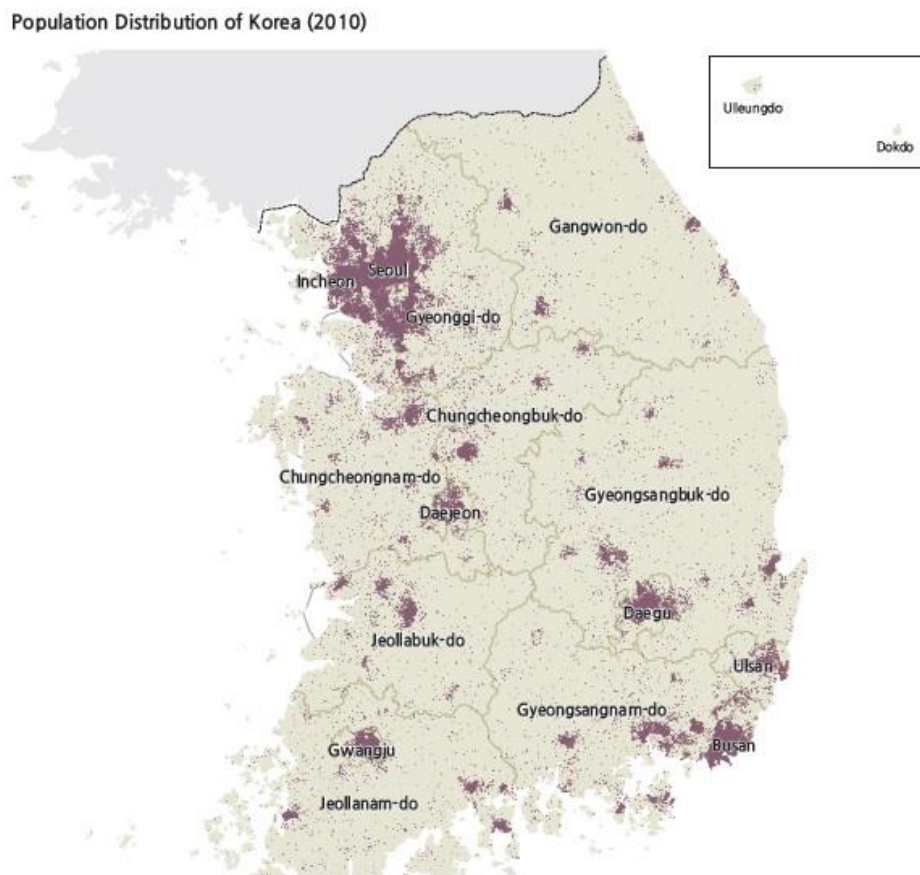
País	Población	Superficie en Km²
Singapur	5,612,300	667
Japón	126,310,000	377,915
Australia	25,043,027	7,741,220
Francia	67,028,048	647,417

- A) Australia
- B) Francia
- C) Singapur
- D) Japón

16. Las mayores megalópolis del mundo son

- A) Tokio y Nueva York.
- B) Mumbai y Nueva Delhi.
- C) Londres y Ciudad de México.
- D) Beijing y Seúl.

17. De acuerdo con el mapa de distribución de la población de Corea del Sur, las mayores aglomeraciones demográficas se localizan en el



- A) Centro y Noreste.
- B) Sureste y Centro.
- C) Noroeste y Sureste
- D) Noroeste y Suroeste

18. Principales polos de atracción para la migración internacional.

- A) Europa Occidental y América del Norte
- B) América del Norte y Asia Occidental
- C) Asia Suroccidental y Europa Occidental
- D) Asia Oriental y Europa Oriental

19. La población que _____ por conflictos bélicos a otro país adquiere la condición de _____.

- A) emigra – refugiado
- B) inmigra – terrorista
- C) emigra – repatriado

D) inmigra - nacionalista

20. País de América Latina con el mayor número de lenguas originarias habladas en su territorio.

- A) México
- B) Colombia
- C) Chile
- D) Brasil

21. Relaciona las columnas de actividades económicas con los diferentes ejemplos de su localización.

Actividades económicas	Ejemplos
1. Primarias	a) El comercio ambulante en la Ciudad de México
2. Secundarias	b) El cultivo del arroz en China
3. Terciarias	c) El diseño de tecnología de punta en Japón
4. Cuaternarias	d) La elaboración de cerveza en Alemania

- A) 1a, 2b, 3d, 4c
- B) 1b, 2d, 3a, 4c
- C) 1c, 2b, 3a, 4d
- D) 1b, 2c, 3d, 4a

22. Capacidad que tiene el Estado para ejercer su poder político sobre un territorio.

- A) Colonialismo
- B) Dependencia
- C) Neoliberalismo
- D) Soberanía

23. Principal socio comercial de Estados Unidos afectado por la reciente política proteccionista del presidente Donald Trump.

- A) Japón
- B) China
- C) India
- D) Malasia

24. Principales actores clave en el proceso de globalización económica mundial:

- A) Empresas transnacionales y organismos supranacionales
- B) Sindicatos y trabajadores
- C) Trabajadores y empresas transnacionales

D) Asociaciones civiles y gobierno

25. País de la Unión Europea con el mayor Producto Interno Bruto.

- A) Reino Unido
- B) Países Bajos
- C) Rusia
- D) Alemania

26. Actividad económica correspondiente al sector servicios.

- A) Vender chocolates en las tiendas de Tabasco.
- B) Cultivar manzanas en los campos de Sinaloa.
- C) Capturar atún para fabricar comida enlatada en Tamaulipas.
- D) Sembrar árboles para fabricar muebles en Michoacán.

27. Principales países asiáticos productores de arroz.

- A) India, Indonesia y China
- B) Vietnam, Japón y Filipinas
- C) China, Tailandia y Myanmar
- D) India, Pakistán y Bangladesh

28. Actividad económica primaria representativa del norte de Europa asociada con el clima Df.

- A) Producción ganadera
- B) Producción agrícola
- C) Explotación forestal
- D) Explotación minera.

29. País de América con las mayores reservas de petróleo probadas.

- A) Brasil
- B) Venezuela
- C) Colombia
- D) Canadá

30. Chile, Perú y Bolivia destacan por la explotación de los siguientes minerales.

- A) Oro, níquel y magnesio
- B) Cobre, plata y zinc
- C) Aluminio, bauxita y zinc
- D) Cuarzo, diamante y calcita

31. Relaciona las funciones básicas del Estado con sus características.

Funciones	Características
1) Legislativa 2) Administrativa 3) Jurisdiccional	a) Coordina de manera eficaz el trabajo de los demás. b) Aplica las leyes y reactiva las sentencias. c) Dicta, modifica o revoca las leyes que lo rigen.

- A) 1c, 2a, 3b
- B) 1b, 2a, 3c
- C) 1c, 2b, 3a
- D) 1a, 2c, 3b

32. Río fronterizo entre Argentina, Brasil y Paraguay:

- A) La Plata
- B) Purús
- C) Paraná
- D) San Francisco

33. Identifica en el mapa el número que corresponde a los países de donde procede gran parte de los flujos migratorios actuales que llegan a Estados Unidos:



- A) 4, 5 y 6
- B) 3, 4 y 7
- C) 2, 5 y 6
- D) 4, 5 y 7

34. Acontecimiento que, desde el siglo XX y hasta la época actual, ha presentado enfrentamientos intermitentes.

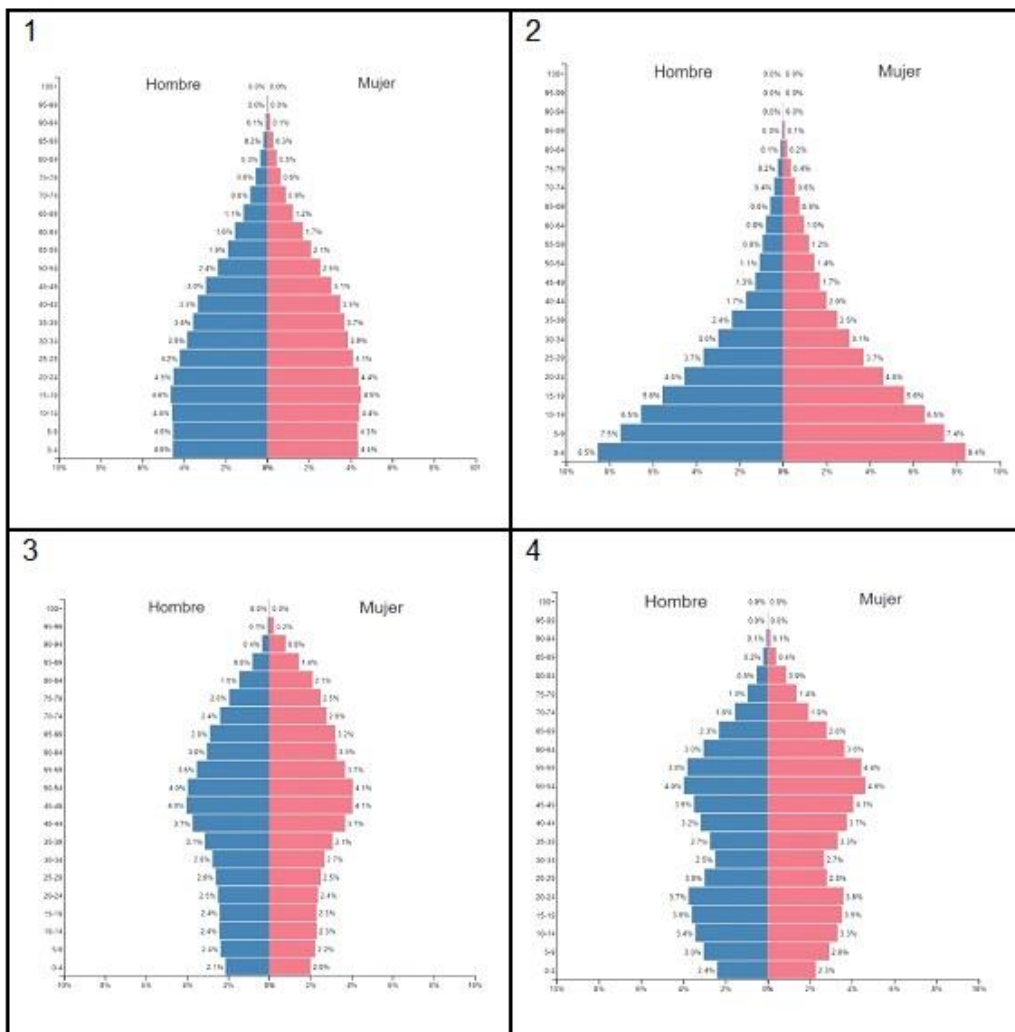
- A) Revolución Democrática Árabe
- B) Apartheid Surafricano
- C) Guerra interna en Libia

D) Conflicto árabe–israelí

35. En 2017, la _____ puso en marcha una estrategia mundial para el control del cólera, con el objetivo de reducir las muertes por la enfermedad en un 90%.

- A) OMS
- B) OIT
- C) OIM
- D) OMT

36. Selecciona la pirámide de población que corresponde a la estructura y composición de la población de México en 2017.



- A) 1
- B) 2
- C) 3
- D) 4

37. Entidades mexicanas a las que, en 2018, arribó una gran cantidad de migrantes centroamericanos y caribeños.

- A) Tabasco y Nuevo León
- B) Baja California y Chiapas
- C) Jalisco y Quintana Roo
- D) Yucatán y Puebla

38. Producto agrícola de exportación más importante de México:

- A) Cacao
- B) Aguacate
- C) Café
- D) Plátano

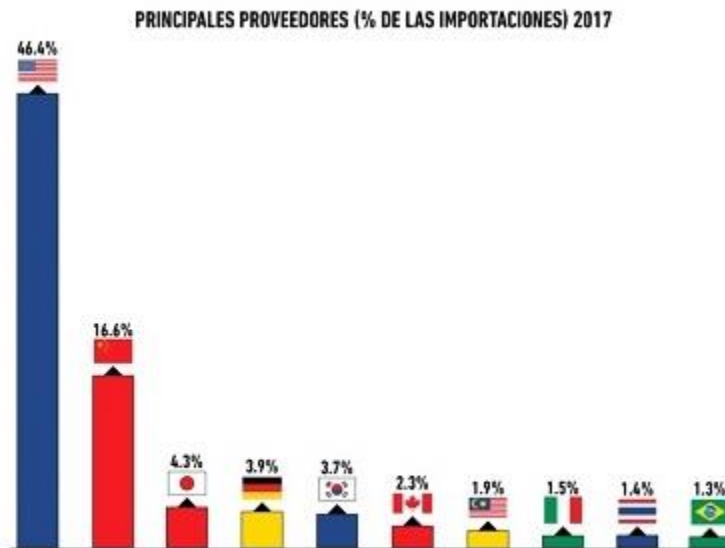
39. Nombre de los puertos señalados en el mapa.



- A) I-Manzanillo, II-Mazatlán, III-Tampico, IV-Coatzacoalcos.
- B) I-Acapulco, II- Mazatlán, III-Veracruz, IV-Tuxpan.
- C) I-Manzanillo, II-Guaymas, III-Tampico, IV-Coatzacoalcos.
- D) I-Acapulco, II-Mazatlán, III-Guaymas, IV-Veracruz.

40. Observa la gráfica e identifica la bandera del principal país europeo proveedor de México:

PRINCIPALES PAÍSES ASOCIADOS DE MÉXICO



Merca20
mercadoexterno.com.mx

Fuente: Departamento de Investigación Merca20 / Contrata

- A) Italia
- B) Alemania
- C) Francia
- D) España